

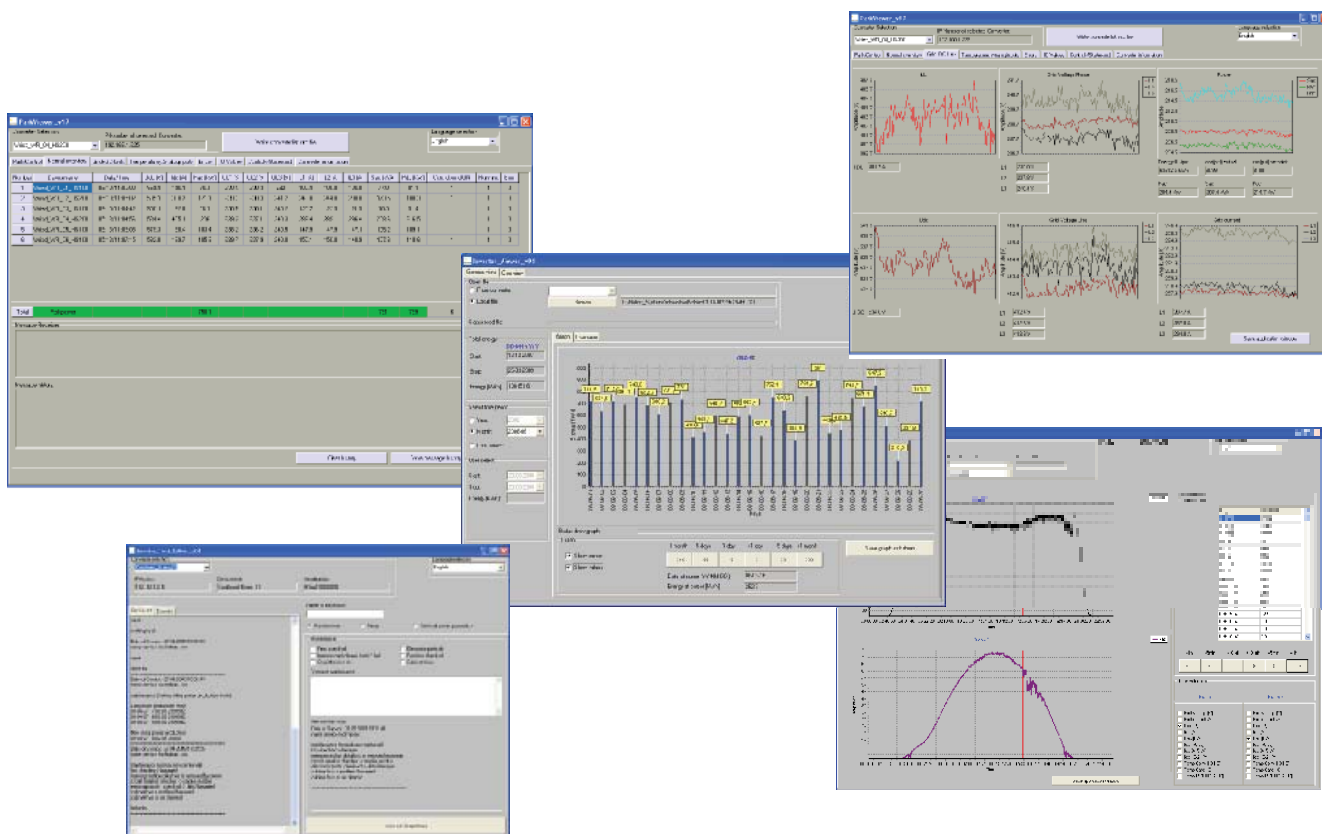
# PROGICIEL HELIOS SYSTEMS

## HSSP

Le progiciel HELIOS SYSTEMS contient un grand nombre d'applications Windows constituant l'interface entre l'opérateur et l'installation photovoltaïque. Les applications et la documentation afférente peuvent être configurées confortablement avec une routine d'installation commode pour l'utilisateur. Une fois installé, le progiciel offre une vue d'ensemble et une maîtrise exceptionnelles de la centrale photovoltaïque.

Ce progiciel contient entre autres les applications suivantes:

- **Plant Viewer**  
Il visualise en temps réel les données de mesure provenant des onduleurs raccordés et permet de réguler le facteur de puissance afférent à l'injection dans le réseau, ainsi que de limiter la puissance instantanée du parc.
- **Day Viewer**  
Il représente sous forme graphique les profils journaliers enregistrés des onduleurs.
- **Inverter Viewer**  
Il permet de représenter sous forme graphique l'énergie débitée.
- **Outil de téléchargement FTP**  
Il permet de télécharger les fichiers de journal de l'onduleur via FTP.
- **Éditeur de texte de maintenance**  
Il sert à rédiger les protocoles des activités de réparation et maintenance accomplies sur l'onduleur.

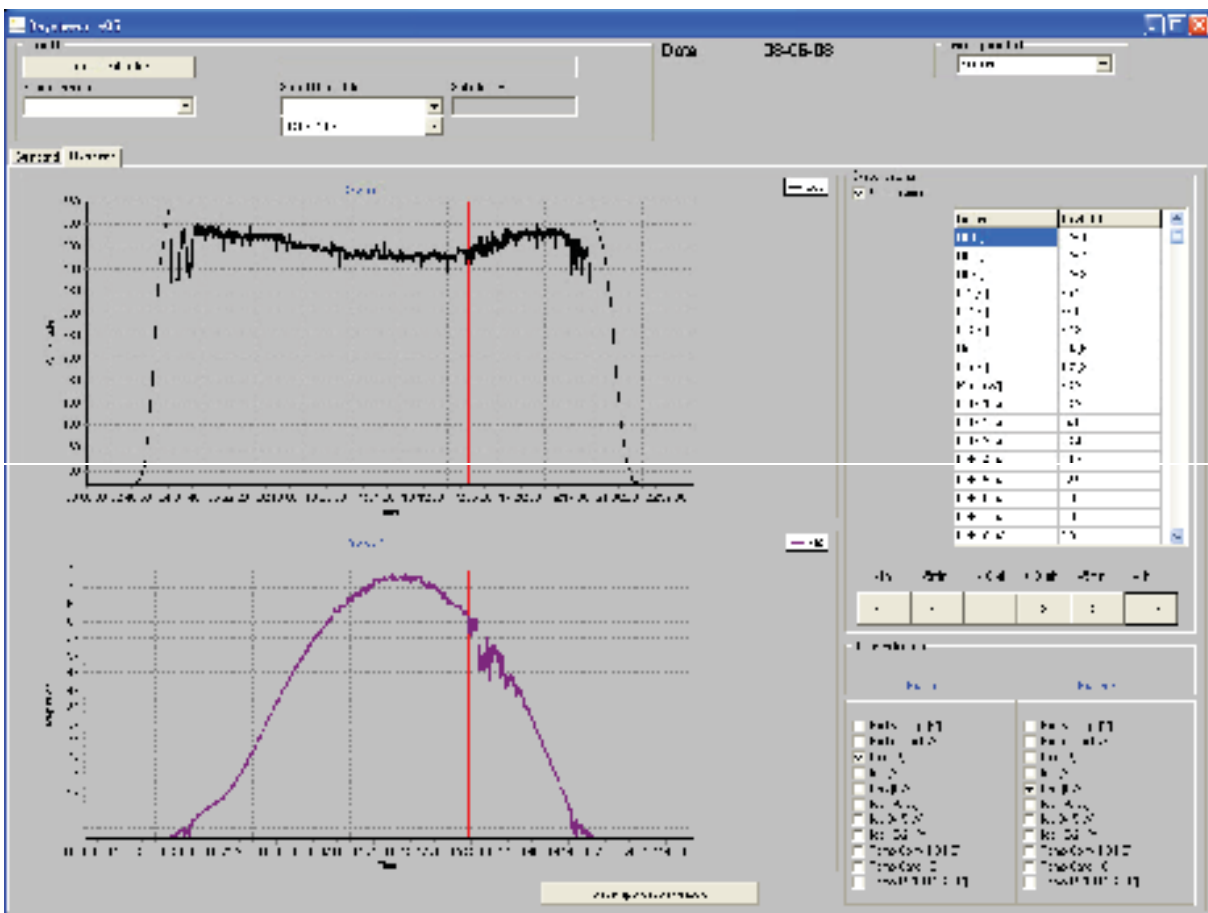


## DAY VIEWER

Le programme Day Viewer affiche sous forme graphique les profils journaliers de l'onduleur. Les programmes journaliers sont enregistrés décentralisés sur carte mémoire, sous forme de fichiers de journal ; ils contiennent les principales données de mesure d'une journée.

Deux images tendancielles sont disponibles pour représenter les courbes de mesure. Il est en outre possible, via la fonction de curseur mise en œuvre, de sélectionner des points de mesure individuels et de faire afficher leurs valeurs respectives.

Il est possible de consulter les profils journaliers depuis le disque dur ou depuis l'onduleur via FTP.



Interface opérateur du programme Day Viewer



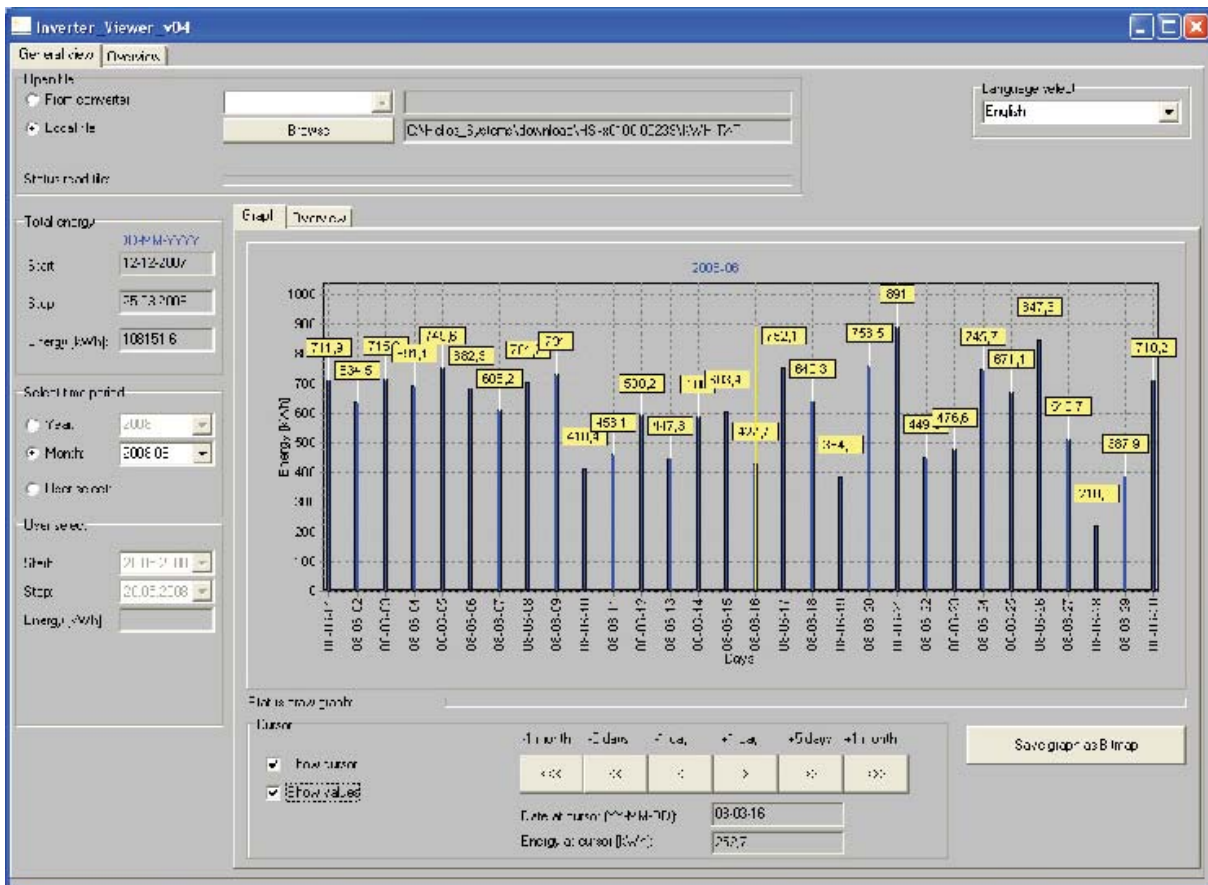


## INVERTER VIEWER

L'énergie débitée par chaque onduleur est saisie heure par heure et enregistrée de manière décentralisée sur une carte mémoire dans l'onduleur. L'Inverter Viewer permet de représenter sous forme graphique les valeurs saisies.

Il est possible d'étudier une période de débit d'énergie en la faisant s'afficher sous forme de diagramme à barres année par année, mois par mois ou de manière définie par l'opérateur avec une résolution d'un jour. L'affichage des différentes valeurs journalières peut avoir lieu soit par sélection avec le curseur soit par des repères textuels qu'il est possible de rajouter aux barres. En outre, l'Inverter Viewer permet de représenter les recettes énergétiques de chaque mois sous une forme tabellaire.

Il est possible d'ouvrir les fichiers de données soit de l'onduleur via FTP, soit du disque dur local.



Interface opérateur du programme Inverter Viewer

